

## Вехве 150 - Серия, полнопроходной сварка/сварка

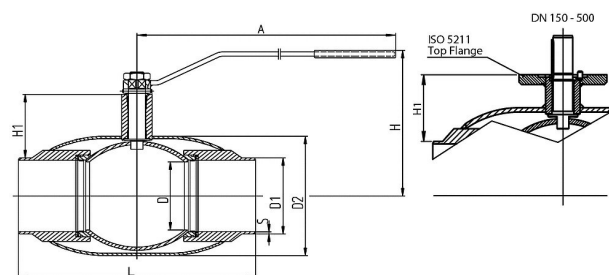
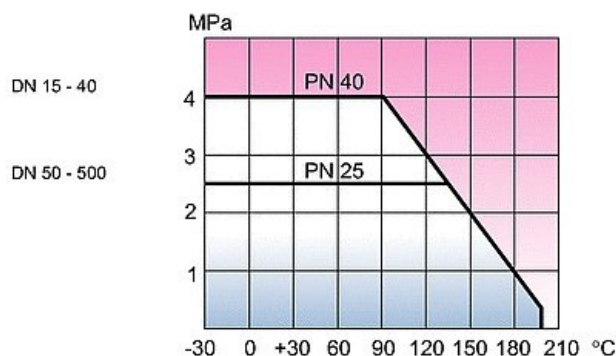
### Спецификация материалов

Корпус: Углеродистая сталь, EN 10217-2 P 235GH (1.0 345)  
Шар: Нерж. сталь, EN X5CrNi 18-10 (1.4 301)  
Шток: Нерж. сталь, EN X8CrNiS 18-9 (1.4 305)  
Уплотнение штока: FPM  
Уплотнение шара: Упрочненный PTFE

Ручка:  
DN 15 - 125 Оцинкованная сталь  
DN 150 - 200 Окрашенная углеродистая сталь  
DN 250 поставляется только с механическим редуктором

DN 125 - 250 Рекомендуется механический редуктор с червячной передачей

Температура: -30 °С - + 200 °С  
При температуре ниже 0 °С - обратитесь на завод производитель



Не для пара

DN	PN	Код	D	D1	D2	S	H	H1	A	L	ISO5211	Kv	Kг
15	40	150 015	15	21,3	42,4	2,3	100	26	120	230	-	14	0,7
20	40	150 020	20	26,9	48,3	2,6	105	43	150	230	-	25	1
25	40	150 025	25	33,7	60,3	2,6	105	43	150	260	-	41	1,4
32	40	150 032	32	42,4	76,1	2,6	125	61	190	260	-	65	1,9
40	40	150 040	40	48,3	88,9	2,9	130	65	190	300	-	103	2,7
50	25	150 050	50	60,3	114,3	2,9	180	79	280	300	-	180	4,2
65	25	150 065	65	76,1	139,7	3,2	190	83	280	300	-	290	5,5
80	25	150 080	80	88,9	168,3	3,6	220	104	280	325	-	470	8,3
100	25	150 100	100	114,3	177,8	4,0	245	108	420	325	-	830	15
125	25	150 125	125	139,7	219,1	4,5	265	117	600	350	-	1150	22
150	25	150 150	150	168,3	273,0	5,0	260	118	900	400	F 12	1750	51
200	25	150 200	200	219,1	355,6	5,0	334	135	1200	530	F 14	3200	95
250	25	150 250	250	273,0	457,0	5,0	-	158	-	550	F 16	4600	126
300	25	150 300	290	323,9	508,0	5,6	-	208	-	686	F 16	9600	177
350	25	150 350	340	355,6	610,0	5,6	-	267	-	762	F 25	13300	258
400	25	150 400	390	406,4	660,0	7,1	-	309	-	1100	F 30	18700	519
500	25	150 500	489	508,0	813,0	7,1	-	325	-	970	F 30	45000	920